

Gli indicatori dei risultati della gestione alberghiera

- ***Indice (o tasso) di occupazione o di utilizzazione:***
 - I. U. lordo: Presenze/capacità ricettiva potenziale*
 - I. U. netto: Presenze/capacità ricettiva effettiva*
 - ***Ricavo medio per camera venduta o ADR (Average daily rate):***
 - Ricavi camere*/numero camere vendute*
 - ***Ricavo medio per camera disponibile o RevPAR (Revenue Per Available Room):***
 - Ricavi camere*/numero camere disponibili*
- * al netto di sconti, di altri ricavi e dell'IVA*

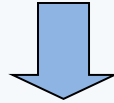
- ***Profitto operativo lordo per camera disponibile o GOPPAR***
(*Gross Operating Profit Per Available Room*):
Ricavi totali camere-Costi fattori produttivi/camere disponibili
- ***Indice di redditività del capitale proprio o ROE*** (*Return On Equity*):
Reddito netto/ Capitale proprio
- ***Indice di redditività del capitale investito o ROI*** (*Return On Investment*):
Reddito netto/Capitale investito

L'organizzazione

Organizzare implica:

- ***Differenziare*** le operazioni aziendali prevedendo diverse “parti” o unità org. che svolgono differenti compiti, con diverse responsabilità e diversi obiettivi.
- ***Dividere*** il lavoro
 - ✓ *divisione orizzontale: attribuzione del lavoro a diversi reparti o aree funzionali*
 - ✓ *divisione verticale: attribuzione dei compiti con diversa autorità decisionale (rapporti gerarchici)*
- ***Coordinare*** il lavoro diviso affinché le diverse parti operino in modo ordinato, efficace ed efficiente

La struttura organizzativa è progettata per permanere nel tempo ma deve essere costantemente monitorata per migliorare le condizioni operative.



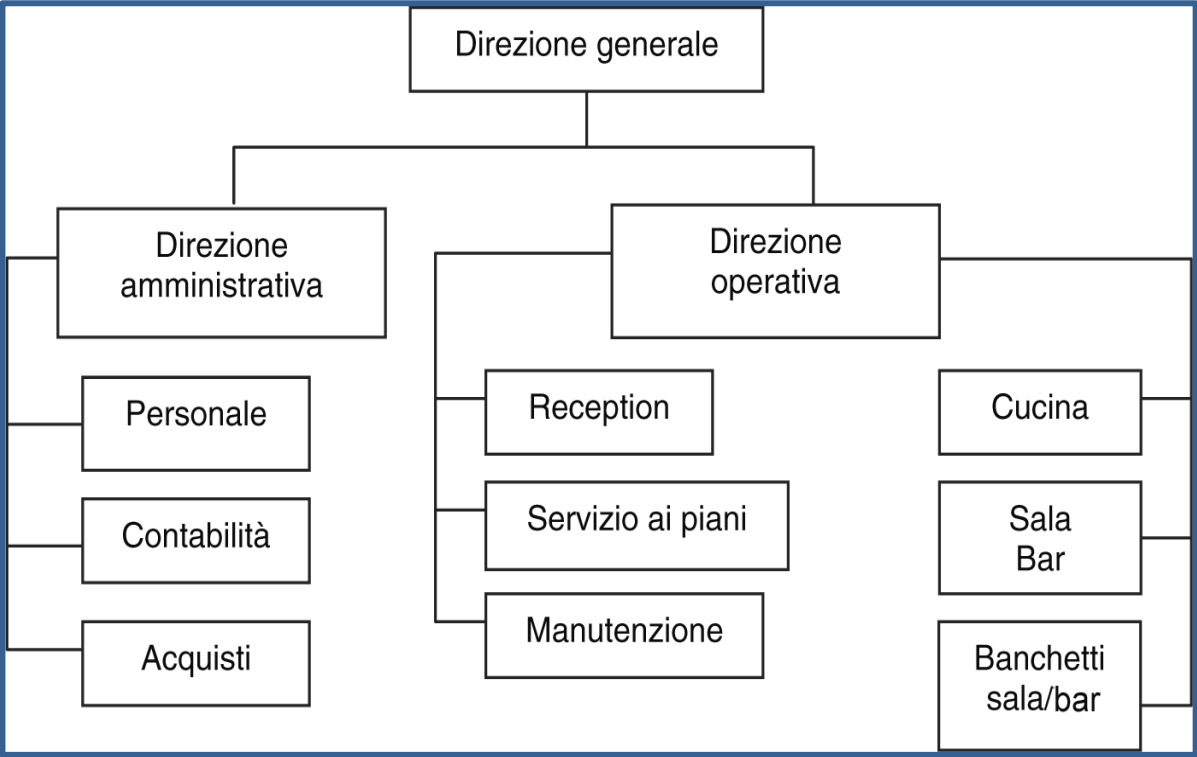
Attenzione ai rapporti collaborativi o conflittuali fra le singole persone, fra gli individui ed i gruppi, fra i reparti.

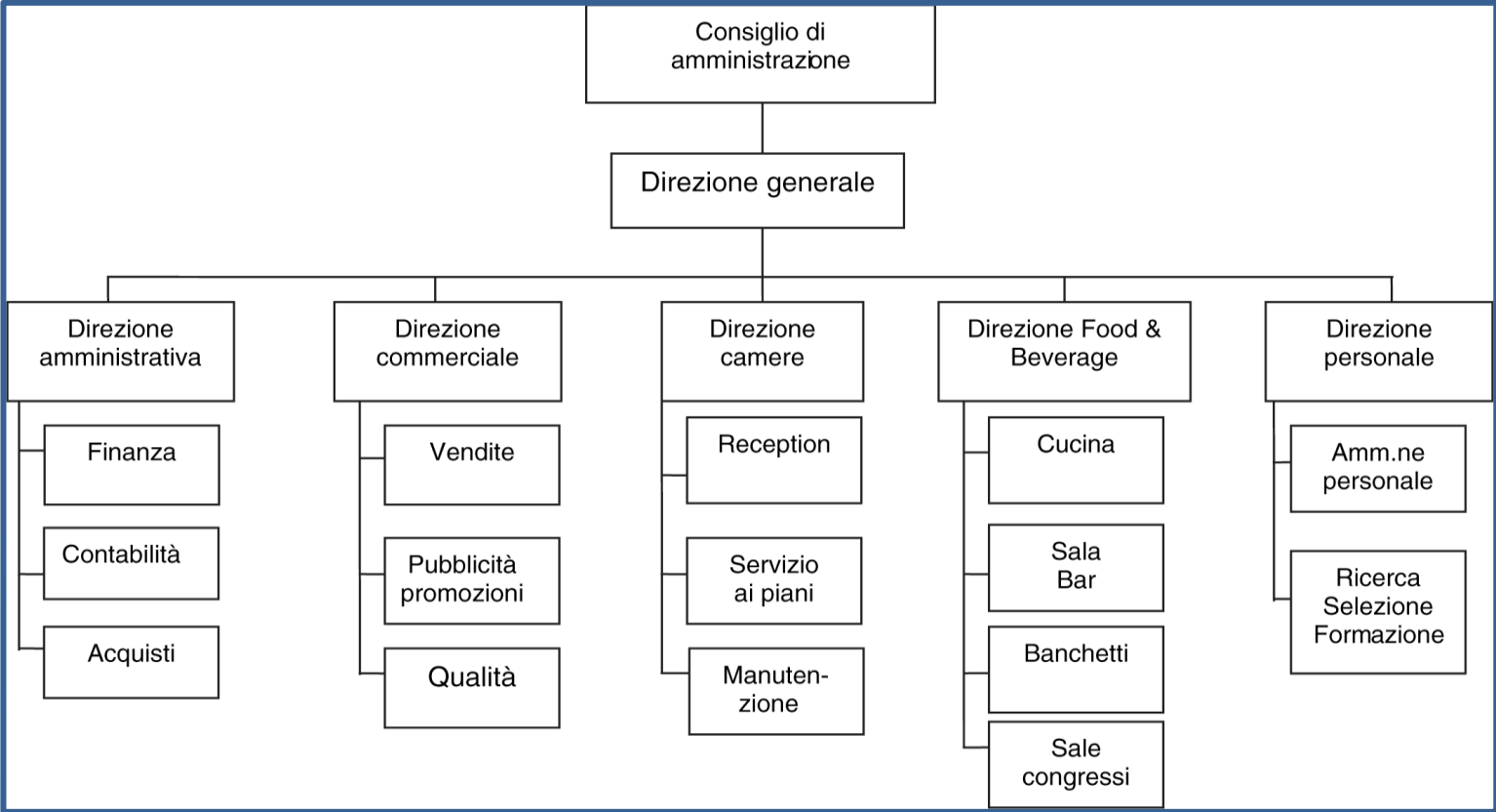
Si possono distinguere:

- *Aree operative frontali o servizi di contatto (reception, ristorazione, servizi ricreativi);*
- *Aree o servizi interni (contabilità, cucina, lavanderia, approvvigionamenti, manutenzione);*
- ✓ *Attività produttive (in senso stretto): alloggio, bar, ristorazione, pulizie ecc.;*
- ✓ *Attività connesse alla gestione generale dell'impresa (marketing, direz. del personale, direz. finanziaria)*

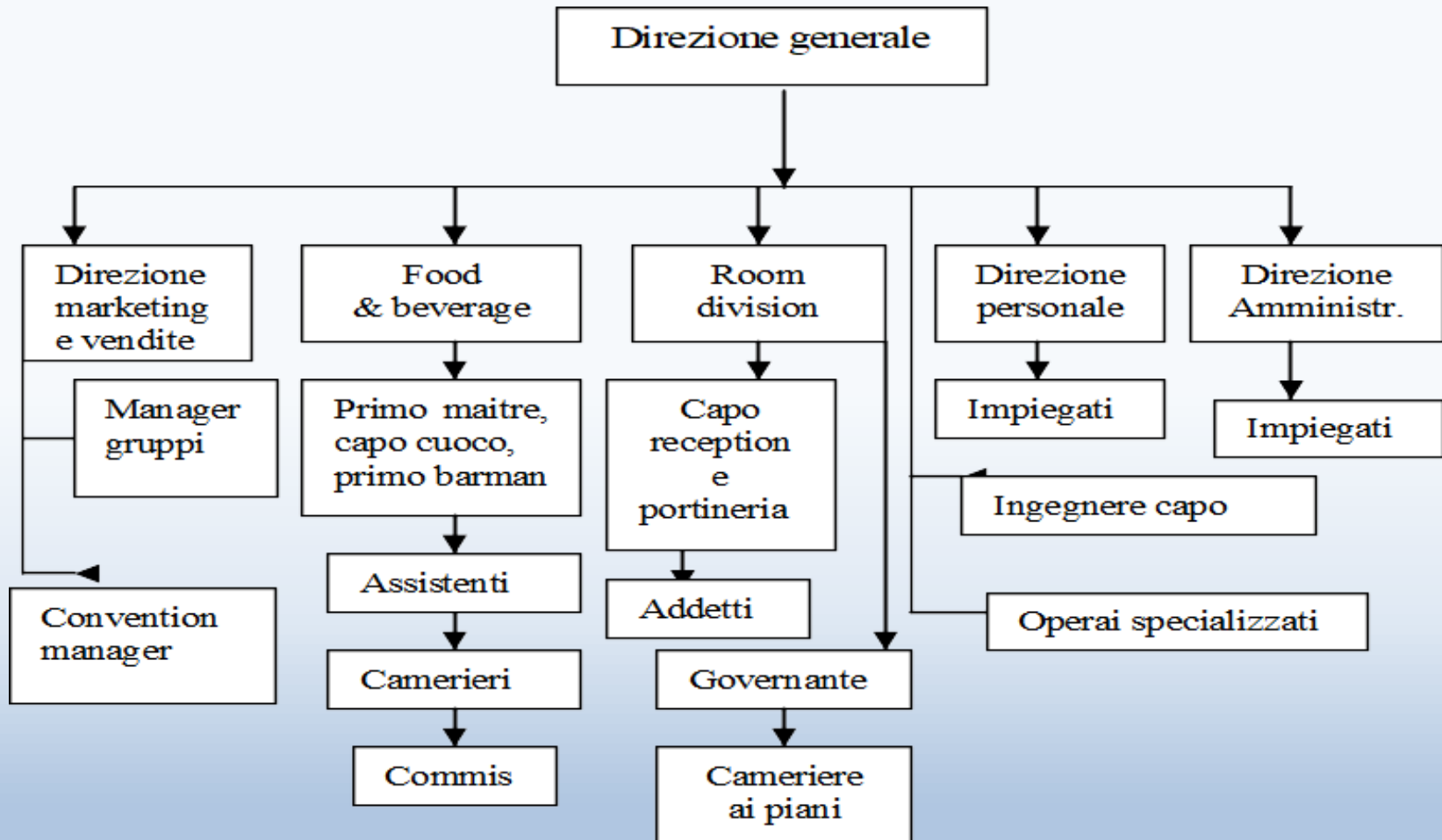
Le unità organizzative

- *La reception*
- *Il servizio camere*
- *Il servizio lavanderia e stireria*
- *La ristorazione (servizio prima colazione, bar, ai piani, ristorante, manifestazioni)*
- *I servizi amministrativi*
- *Il servizio manutenzione*
- *I servizi accessori*





Albergo di grandi dimensioni



Strutture organizzative di tipo divisionale

